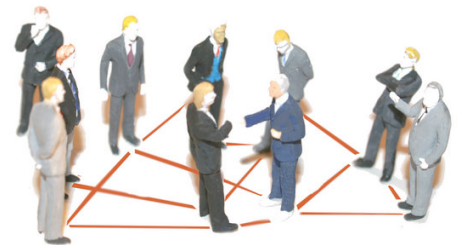
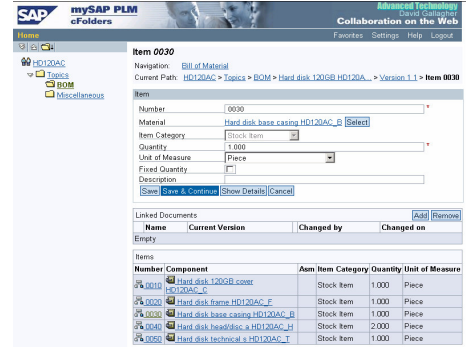


Collaboration Folders (cFolders) Kollaborative Prozesse effizient gestalten



Überblick

In den meisten Unternehmen sind viele externe Partner an der Leistungserstellung beteiligt. Deshalb müssen externe Partner prozessgesteuert Zugriff auf kollaborative Daten erhalten, um die Prozesse effizient gestalten zu können. Im Idealfall erfolgt dies systemgestützt in einer gesicherten Umgebung. Die Daten sind z.B. in einem SAP ERP System abgelegt und werden über einen Austauschprozess nahtlos durch Schnittstellen über eine Datenaustauschplattform bereitgestellt und versionsgesteuert verwaltet.

Daten, die von den externen Partnern erzeugt werden, sollen wiederum einfach in das SAP ERP System importiert werden.

Bisher wurden die Daten manuell aus dem SAP ERP System exportiert und per E-Mail oder andere Wege verschickt. Das gleiche gilt für den "Rückweg" der Daten in das SAP ERP System

Herausforderung

- ✓ Einfache und schnelle Abbildung von Collaboration und Competitive Szenarien und Verwaltung der Projektteams
- ✓ Rollen-, Rechte- und Versionsverwaltung für den Dokumentenzugriff
- ✓ Abbildung und Verwaltung komplexer Dokument-, CAD- bzw. Stücklistenstrukturen
- ✓ Berücksichtigung des ECM im Austausch der Daten
- ✓ Unterstützung der Antrags-, Review-, Freigabeprozesse

Ihre Vorteile - unsere Lösung

Vor einer Implementierung besteht die Herausforderung die umfangreiche Funktionswelt des cFolders hinsichtlich Organisation, Prozesse und Funktionen an Ihre individuellen Bedürfnisse anzupassen.

Hierbei profitieren Sie von unserer Analysemethode, die auf der Basis eines "Morphologischer Kastens" beruht und Ihre Anforderungen präzise identifiziert. Gezielte Fragen und Vorgehensweisen ergeben einen schnellen und effizienten Überblick über die notwendigen Schritte, um eine performante Collaboration in Ihrer Organisation aufzusetzen.

Ihre internen und externe Collaboration wird hinsichtlich Organisation, Prozesse und Funktion optimal auf Ihre Anforderungen zugeschnitten und ermöglicht so einen reibungslosen und effizienten Ablauf.

The screenshot shows the SAP mySAP PLM cFolders interface. The main content area displays the 'Item 0030' details, including a navigation path: HD120AC > Topics > BOM > Hard disk 120GB HD120A... > Version 1.1 > Item 0030. The form includes fields for Number (0030), Material (Hard disk base casing HD120AC_R), Item Category (Stock Item), Quantity (1.000), Unit of Measure (Piece), and Description. Below the form is a table of 'Linked Documents' and a table of 'Items' (BOM components).

Number	Component	Asm	Item Category	Quantity	Unit of Measure
0010	Hard disk 120GB cover HD120AC_C		Stock Item	1.000	Piece
0020	Hard disk frame HD120AC_F		Stock Item	1.000	Piece
0030	Hard disk base casing HD120AC_B		Stock Item	1.000	Piece
0040	Hard disk head/disc a HD120AC_H		Stock Item	2.000	Piece
0050	Hard disk technical s HD120AC_T		Stock Item	1.000	Piece

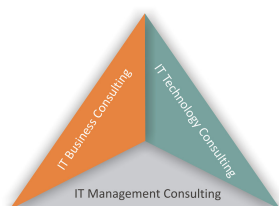
- ✓ WebEx-Integration
- ✓ Suchfunktionalität
- ✓ Benachrichtigungs- und Statusmanagement zur Prozesskontrolle via Email
- ✓ Integration zu SAP PLM & SRM
- ✓ Umgang mit großen Dateien mittels ftp
- ✓ Export/Import von CAD Daten und Produktstrukturen zum/vom Partner
- ✓ Automatische Erzeugung von Neutralformaten

Ihr Nutzen im Überblick

- ✓ Individuelle Anforderungsdefinition durch komplexe Analysemethoden
- ✓ Optimale Abstimmung Ihrer internen und externen Collaboration hinsichtlich Organisation
- ✓ Optimale Abstimmung Ihrer internen und externen Collaboration hinsichtlich Prozess
- ✓ Optimale Abstimmung Ihrer internen und externen Collaboration hinsichtlich Funktion

Funktionsübersicht

- ✓ Hierarchische Strukturierung der verschiedenen Objekte einer Collaboration: Ordner, Dokumente, Materialien, Stücklisten und generische Objekte
- ✓ Objektspezifische Berechtigungsvergabe zur Steuerung von Zugriffsrechten
- ✓ Integrierte Visualisierungs- und Redlining- Funktionalität zur Darstellung von 2D- und 3D-Objekten



Ihr Erfolg - Unser Auftrag

Der Beratungsansatz von GOPA IT orientiert sich an den Anforderungen Ihrer IT Organisation: »Business Know-how mit technologischer Expertise zu verbinden und innovative Lösungen kostengünstig über ein optimiertes IT Service Management bereitzustellen.«